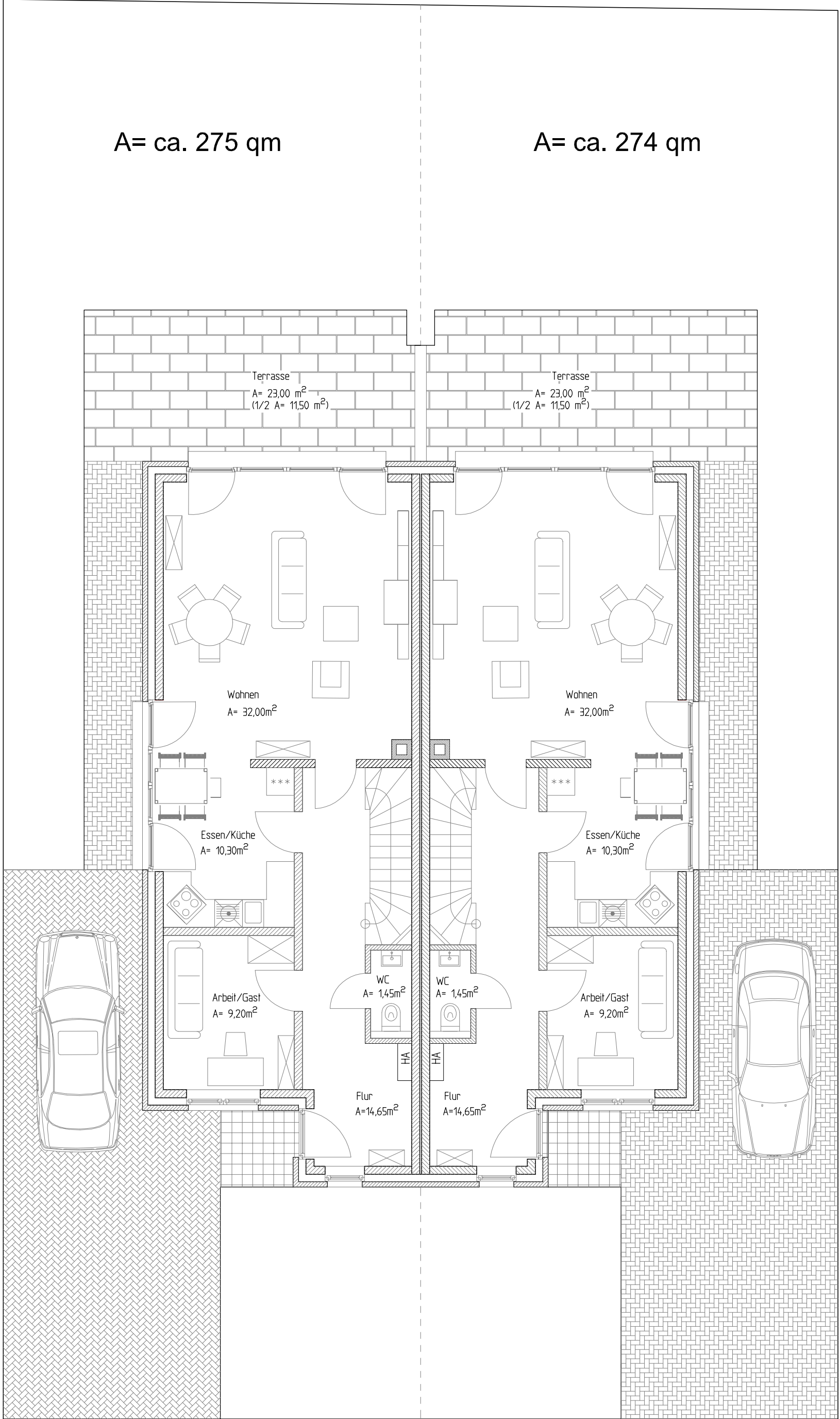


6.70

3.26

15.65

5.00



A= ca. 275 qm

A= ca. 274 qm

Terrasse

A= 23,00 m<sup>2</sup>  
(1/2 A= 11,50 m<sup>2</sup>)

Terrasse

A= 23,00 m<sup>2</sup>  
(1/2 A= 11,50 m<sup>2</sup>)

Wohnen  
A= 32,00m<sup>2</sup>

Wohnen  
A= 32,00m<sup>2</sup>

Essen/Küche  
A= 10,30m<sup>2</sup>

Essen/Küche  
A= 10,30m<sup>2</sup>

Arbeit/Gast  
A= 9,20m<sup>2</sup>

Arbeit/Gast  
A= 9,20m<sup>2</sup>

WC  
A= 1,45m<sup>2</sup>

WC  
A= 1,45m<sup>2</sup>

Flur  
A=14,65m<sup>2</sup>

Flur  
A=14,65m<sup>2</sup>

3.00

6.00

6.00

3.00

6.53

3.26

15.65

5.00